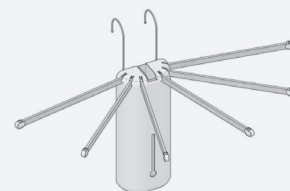


Stendibiancheria da calorifero
Drying rack for radiator
Séchoir pour le radiateur

Heizkörper-Trockner
Tendedero para radiador
Сушилка для белья для радиатора

PLUS



AVVERTENZE

WARNING

AVERTISSEMENT

LEGGERE ATTENTAMENTE E CONSERVARE PER FUTURE REFERENZE

- **ATTENZIONE:** portata massima stecca singola 1 kg.

READ THE INSTRUCTIONS CAREFULLY AND KEEP FOR FUTURE REFERENCE

- **ATTENTION:** Maximum load on each stick 1 kg.

LIRE ATTENTIVEMENT ET CONSERVER EN CAS DE BESOIN

- **ATTENTION:** Charge maximum de chaque barreau 1 Kg.

WARNUNG

ADVERTENCIAS

ПРЕДУПРЕЖДЕНИЯ

AUFMERKSAM LESEN UND FÜR ZUKÜNFTIGE REFERENZEN AUFBEWAHREN

- **Tragfähigkeit von max. 1 kg pro Trockenstange.**

LEER ATENTAMENTE Y CONSERVAR PARA FUTURAS REFERENCIAS

- **ATENCIÓN:** la capacidad máxima de cada varilla es 1 kg.

ВНИМАТЕЛЬНО ПРОЧИТАТЬ И СОХРАНИТЬ ДЛЯ БУДУЩЕГО ПОЛЬЗОВАНИЯ.

- **ВНИМАНИЕ:** Максимальная нагрузка на каждый палка 1 кг.

MODO D'USO

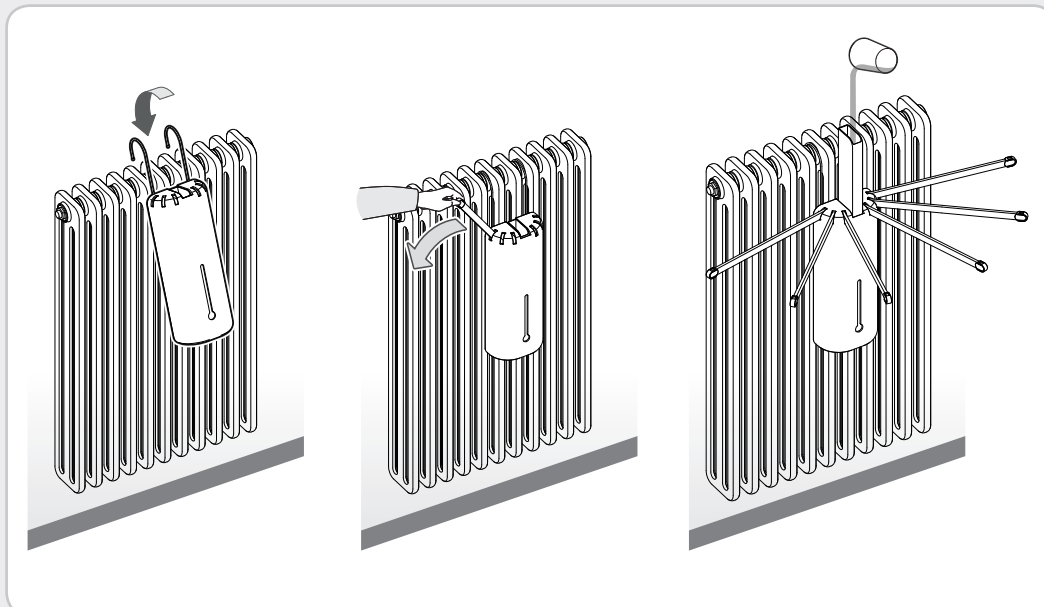
INSTRUCTION FOR USE

MODE D'UTILISATION

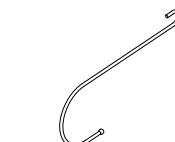
BEDIENUNGSANWEISUNG

MODO DE USO

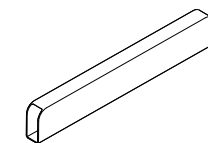
КАК ПОЛЬЗОВАТЬСЯ



RICAMBI SPARE-PARTS



1 cod.0039131160



2 cod.0042278000



3 cod.0044241810

COMPOSIZIONE

COMPOSITION

COMPOSITION

MATERIALIEN

COMPOSICIÓN

СТРУКТУРА

- Struttura ferro e ABS.
- Stecche in legno di faggio.
- Terminali stecche in ABS.
- Ganci in ferro zincato.
- Contenitore acqua in polipropilene.

- ABS and iron container.
- Beech rods.
- ABS plastic rod ends.
- Galvanized iron hooks.
- Polypropylene water container.

- Structure en ABS et en fer.
- Lattes en bois de hêtre.
- Partie terminale des lattes en ABS.
- Crochets en fer galvanisé.
- Récipient d'eau en polypropylène.

- Halter aus ABS und Eisen.
- Stangen aus Buchholz.
- ABS-Endkappen.
- Haken der verzinkten Eisen.
- Wasserreservoir aus Polypropylen.

- Estructura de ABS y hierro.
- Listones de madera de haya.
- Parte terminal de los listones de ABS.
- Ganchos de hierro galvanizado.
- Contenedor de agua de polipropileno.

- Структура ABS и железо.
- Планки из буковой древесины.
- Терминалы планок из АБС.
- Железный крюк оцинкованная.
- Контейнер для воды из полипропилен.

I **Attenzione:** le sostituzioni devono essere richieste solamente tramite il rivenditore. Le caratteristiche cromatiche dei vari materiali possono differire tra loro e non sono vincolanti per il produttore.

GB **Note:** the replacement parts may only be ordered through the retailer. The colour characteristics of the various materials can differ and are not binding for the manufacturer.

F **Attention:** les substitutions ne peuvent être effectuées que par l'intermédiaire du revendeur. Les caractéristiques chromatiques des différents matériaux peuvent varier et n'ont pas de caractère obligatoire pour le fabricant.

D **Wichtig:** ersatz darf nur über den Händler angefordert werden. Die farblichen Merkmale der einzelnen Materialien können voneinander abweichen und sind für den Hersteller nicht verbindlich.

E **¡Atención!** las sustituciones deben ser solicitadas solamente a través del revendedor. Las características cromáticas de los diversos materiales pueden diferir entre sí y no son vinculantes para el productor.

RU **Внимание:** запросы на замену осуществляются исключительно через продавца. Цветовые характеристики различных материалов могут отличаться друг от друг, они не являются обязательными для производителя.

Naturale

03

FOPPAPEDRETTI

Foppa Pedretti S.p.A.
Via A. Volta, 11 - 24064
Grumello del Monte Bergamo, Italy
tel +39 035.830497
fax +39 035.831283
www.foppapedretti.it